

## **АКТОВЫЙ ЗАЛ**

Дата: 28.06.2017  
Оператор: REVOLIGHT светотехнический отдел

REVOLIGHT

г. Москва, ул. Ибрагимова, д. 31, кор. 50, оф. 215

Оператор REVOLIGHT светотехнический отдел

Телефон 8-495-657-86-75

Факс 8-495-657-86-75

Электронная почта info@revolight

---

**Оглавление****АКТОВЫЙ ЗАЛ**

Титульный лист проекта	1
Оглавление	2
Ведомость светильников	3
<b>Помещение 1</b>	
3D - визуализация	4
Фиктивные цвета - визуализация	5
<b>Поверхности в помещении</b>	
<b>Расчетные поверхности-300 Лк</b>	
График значений (Е, вертикальн.)	6

REVOLIGHT

г. Москва, ул. Ибрагимова, д. 31, кор. 50, оф. 215

Оператор REVOLIGHT светотехнический отдел

Телефон 8-495-657-86-75

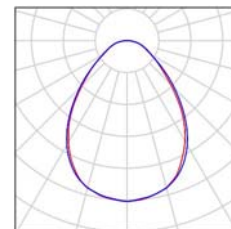
Факс 8-495-657-86-75

Электронная почта info@revolight

**АКТОВЫЙ ЗАЛ / ВЕДОМОСТЬ СВЕТИЛЬНИКОВ**

21 шт. RevoLight RO-NLG-1200x200-001 (Тип 1)  
№ изделия:  
Световой поток (Светильник): 4817 lm  
Световой поток (Лампы): 5050 lm  
Мощность светильников: 51.0 W  
Классификация светильников по CIE: 100  
CIE Flux Code: 62 87 97 100 95  
Комплектация: 1 x По определению  
пользователя (Поправочный коэффициент  
1.000).

Изображение  
светильников дается в  
фирменном каталоге.



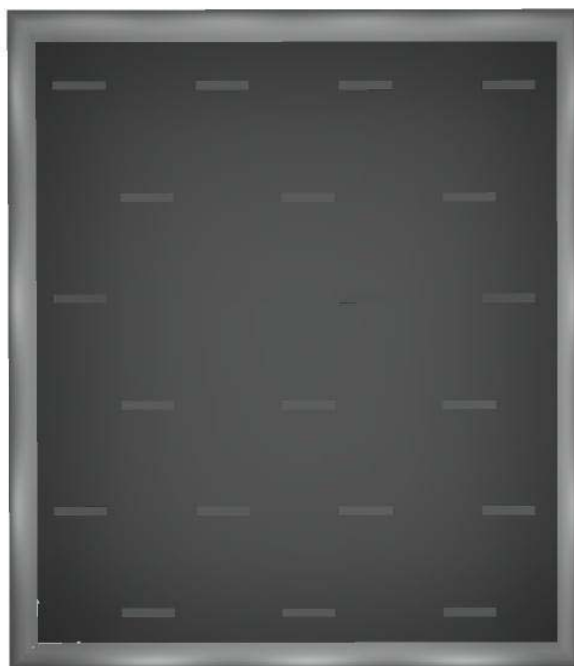
REVOLIGHT

г. Москва, ул. Ибрагимова, д. 31, кор. 50, оф. 215

Оператор REVOLIGHT светотехнический отдел  
Телефон 8-495-657-86-75  
Факс 8-495-657-86-75  
Электронная почта info@revolight

---

**Помещение 1 / 3D - визуализация**

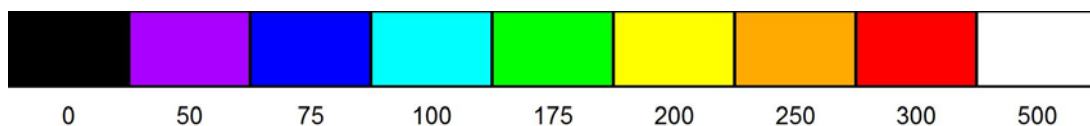
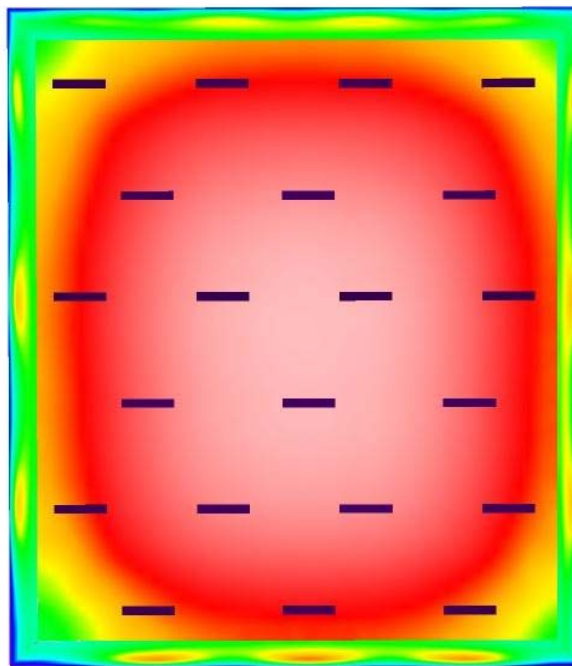


REVOLIGHT

г. Москва, ул. Ибрагимова, д. 31, кор. 50, оф. 215

Оператор REVOLIGHT светотехнический отдел  
Телефон 8-495-657-86-75  
Факс 8-495-657-86-75  
Электронная почта info@revolight

## Помещение 1 / Фиктивные цвета - визуализация



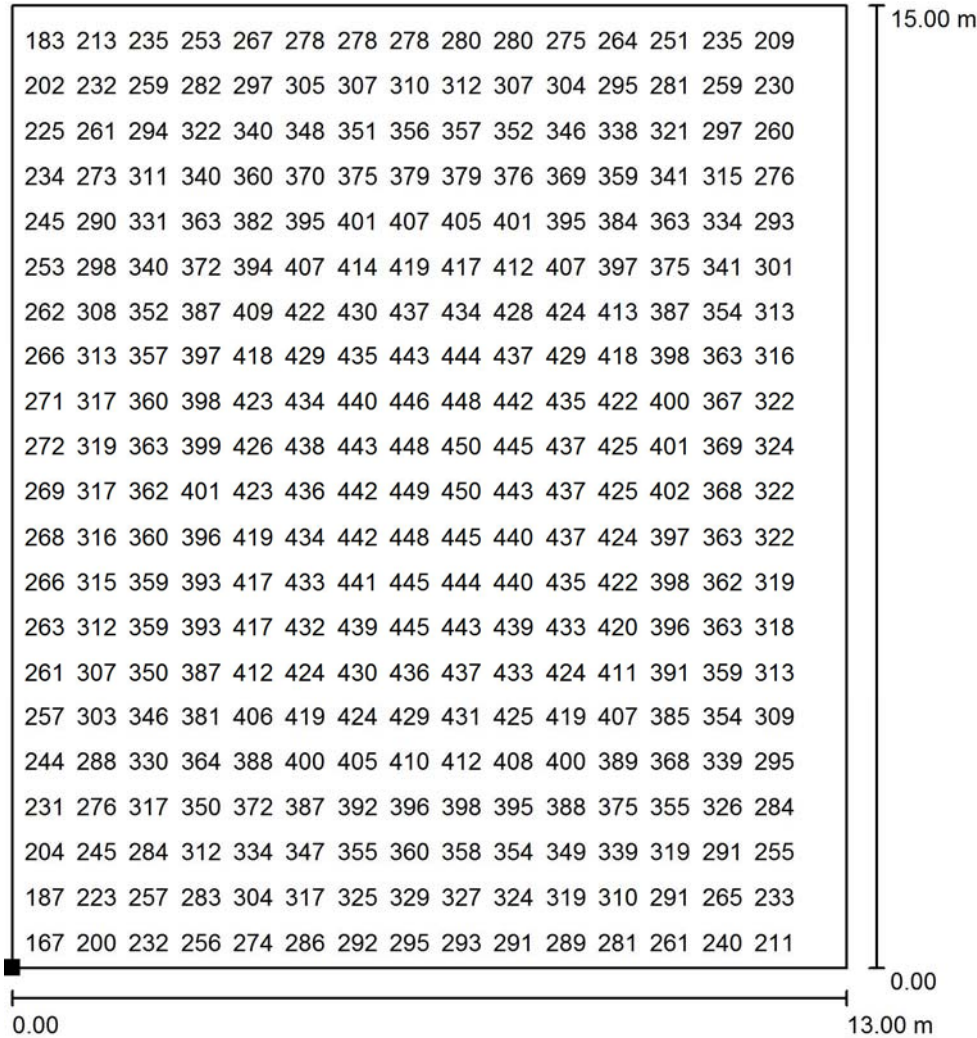
lx

REVOLIGHT

г. Москва, ул. Ибрагимова, д. 31, кор. 50, оф. 215

Оператор REVOLIGHT светотехнический отдел  
Телефон 8-495-657-86-75  
Факс 8-495-657-86-75  
Электронная почта info@revolight

**Помещение 1 / Расчетные поверхности-300 Лк / График значений (E, вертикальн.)**



Значения в Lux, Масштаб 1 : 118

Не все расчетные данные могут быть представлены.

Расположение поверхности в помещении:  
Выделенная точка:  
(0.000 m, 0.000 m, 0.000 m)



Растр: 64 x 64 Точки

$E_{cp}$ [lx]	$E_{min}$ [lx]	$E_{max}$ [lx]	$E_{min} / E_{cp}$	$E_{min} / E_{max}$
344	163	451	0.474	0.361