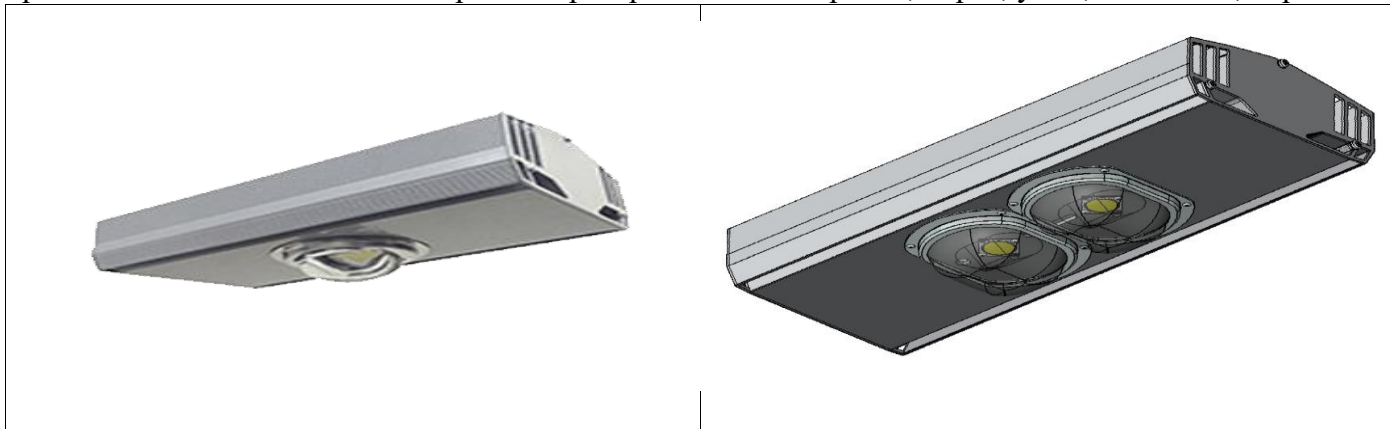


# СВЕТИЛЬНИК СВЕТОДИОДНЫЙ СЕРИИ «RC-R251» ПАСПОРТ

## Руководство по эксплуатации и установке светодиодных светильников серии «RC-R251»

Данный паспорт является одновременно руководством по эксплуатации и установке светодиодных светильников серии «RC-R251» (далее по тексту – «Светильник») и включает в себя общие сведения, необходимые для их правильного монтажа и эксплуатации.

Светильник соответствует ГОСТ Р МЭК 60598-1 и ГОСТ Р МЭК 60598-2-1. Светильник предназначен для освещения открытых пространств: магистралей, дорог, улиц, площадей, парковок.



### 1. Технические характеристики светильников.

Таблица 1

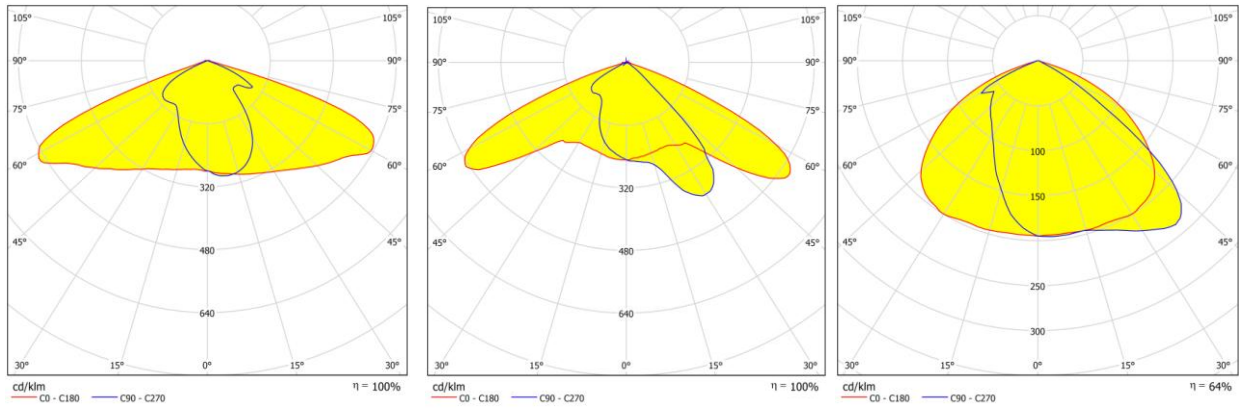
Параметр	Значение
Количество светодиодных модулей, шт.	1
Напряжение питающей сети, В	170-260
Частота питающей сети, Гц	50
Номинальная мощность, Вт	80
Габаритные размеры, ( ширина и толщина) мм	181x120
Цветовая температура, К	2700-5000
Индекс цветопередачи, не менее	75
Косинус φ	0,95
Температура окружающей среды, °С	от -40 до +50
Степень защиты от внешних факторов (по ГОСТ Р МЭК 15150-69)	IP 65
Класс светораспределения	«П»
Тип кривой силы света	«Ш»
Эксплуатационный ресурс светильника, не менее ,лет	10
Ресурс светодиодного модуля,	не менее 50 000 ч

### 2. Модели светильников серии RC-R251

Таблица 2

	<b>RC-R251 ECO</b>	<b>RC-R251 ST</b>	<b>RC-R251 PRO</b>
Номинальная мощность , Вт	120		
Световой поток, лм не менее	13800	15000	18000
Масса светильника, кг	4,6	4,8	4,8
Эффективность, лм/вт	115	135	150
Длина, мм	350	354	354
Кол-во светодиодных модулей, шт	1	2	2
Гарантийный срок, мес.	36	36	60

### 3. Кривая силы света (КСС).



#### 4. Экологичность

Светильник является экологически безопасным, не содержит ртути, опасных газов и напылений. Не требует специальной утилизации.

#### 5. Комплект поставки

Светильник поставляется в базовой комплектации. Возможно изменение комплекта поставки при обязательном отражении этих изменений в паспорте изделия.

Комплект поставки включает в себя:

- светодиодный светильник;
- упаковочную тару;
- руководство по эксплуатации (паспорт).

#### 6. Требования безопасности

- 6.1. Запрещается эксплуатация светильника без защитного заземления.
- 6.2. Все работы по монтажу и обслуживанию светильника должны производиться при отключенной сети электропитания.
- 6.3. Подключение светильника к сети переменного тока выполнять монтажными кабелями с сечением жилы не менее  $0,75 \text{ мм}^2$ .
- 6.4. Запрещено присоединение светильника к поврежденной электропроводке.
- 6.5. Перед установкой светильника убедитесь в соответствии параметров питающей сети представленным в таблице 1.

#### 7. Правила эксплуатации

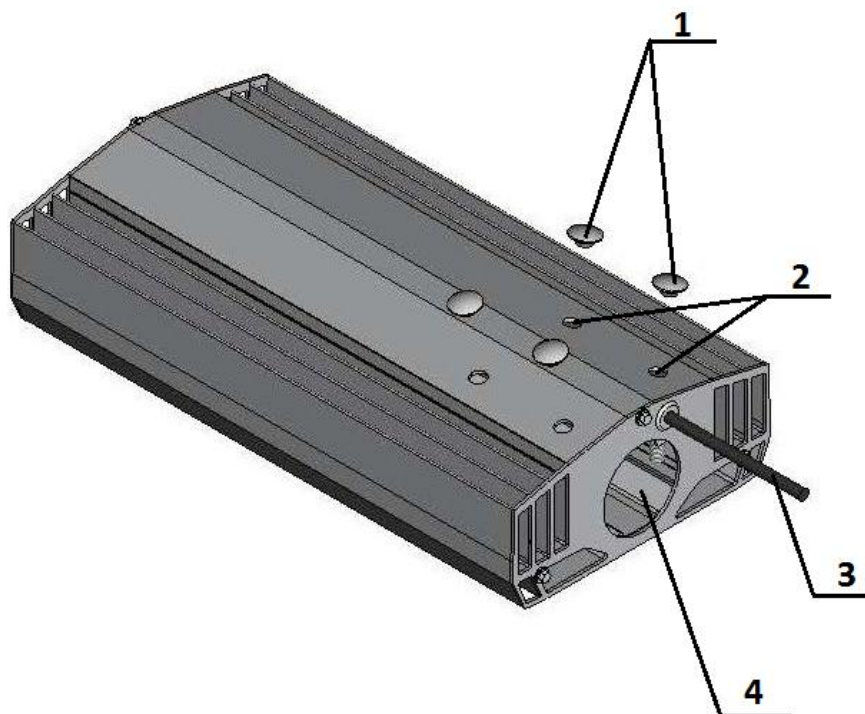
- 7.1. Эксплуатация и ввод в работу изделия должны проводиться специалистами, ознакомленными с настоящим руководством.
- 7.2. Эксплуатация светильника производится в соответствии с «Правилами технической эксплуатации электроустановок потребителей».

#### 8. Техническое обслуживание

- 8.1. В процессе эксплуатации светильника, необходимо не реже одного раза в год проводить профилактический осмотр светильника.
- 8.2. При загрязнении промыть светильник струей воды без применения чистящих средств (светильник должен быть выключен).

8.3. Проверить исправность электроустановочных изделий и надежность крепления болтовых и винтовых соединений. Замеченные неисправности устранить.

### 9. Руководство по установке светильника на консоль



1– заглушка;

2– гайки хомутов крепления светильника к консоли;

3– подводящий кабель;

4– отверстие для консоли (труба крепления диаметром от 44мм до 60мм).

9.1. Для крепления светильника на консоль необходимо удалить четыре заглушки (1).

9.2. Вставить консоль в отверстие (4)

9.3. Затянуть гайки хомутов крепления светильника на консоли (2) с усилием примерно 30 Нм.

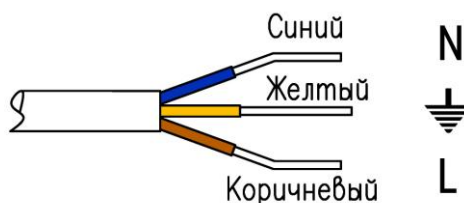
9.4. Закрыть отверстия заглушками (1).

9.5. Подводящий кабель (3) соединить с сетью питания  $U=220\text{ В}$ , соблюдая условия:  $\oplus$  - заземление (желто-зеленый провод), L – фаза (коричневый провод), N – ноль (синий провод).

Схема подключения.

Сеть – 220 В

Провод сечением от 0.75 кв. мм



### 10. Транспортировка и хранение

10.1 Изделия транспортируются в заводской транспортной таре любым видом транспорта при условии защиты их от механических повреждений и непосредственного воздействия атмосферных осадков.

10.2 Изделия в упаковке и без неё допускают хранение на стеллажах в закрытых сухих отапливаемых помещениях в условиях, исключающих воздействие на них нефтепродуктов и агрессивных сред, на расстоянии не менее одного метра от отопительных и нагревательных приборов.

10.3. Температура хранения от минус 40 до плюс 50 °С при относительной влажности не более 95%.

### 11. Гарантии изготовителя

11.1 Фирма-изготовитель гарантирует безотказную работу светодиодного светильника серии RC-R100 в соответствии с таблицей 2 со дня его приобретения при условии соблюдения пользователем правил техники безопасности и условий хранения и эксплуатации, но не более 60 месяцев со дня выпуска предприятием - изготовителем.

11.2. При отсутствии штампа магазина или торгующей организации срок гарантии исчисляется со дня выпуска изделия предприятием - изготовителем, который указывается в настоящем паспорте.

11.3. При несоблюдении правил хранения и транспортирования организациями – посредниками (дилерами) предприятие – изготовитель не несет ответственности перед конечным покупателем за сохранность и качество продукции.

11.4. для ремонта светильника в период гарантийного срока требуется предоставить акт рекламации с указанием контактного лица владельца и условий, при которых была выявлена неисправность, и предъявить само изделие с паспортом предприятию – изготовителю или его представителю.

11.5. К гарантийному ремонту принимаются изделия, не подвергавшиеся разборке и конструктивным изменениям, не имеющие механических повреждений, при сохранении защитных наклеек, пломб и паспорта предприятия – изготовителя.

11.6. Не пытайтесь самостоятельно отремонтировать светильник, это лишит Вас гарантии!

### 12. Свидетельство о приемке

Светиль-  
ник

S/N

ОТК

Соответствует ТУ 3461-001-66816217-2011 и признан годным к эксплуатации.



ТС № RU Д-RU.MM04.B.00872

Сделано в России.

ООО «Револайт»: 105318, Москва, ул. Ибрагимова, д. 31, кор. 50, оф. 215

Тел./факс: +7 (495) 651-85-39, +7 (495) 657-86-75 [www.revolight.ru](http://www.revolight.ru)

Продавец \_\_\_\_\_ Дата продажи \_\_\_\_\_

М.П.